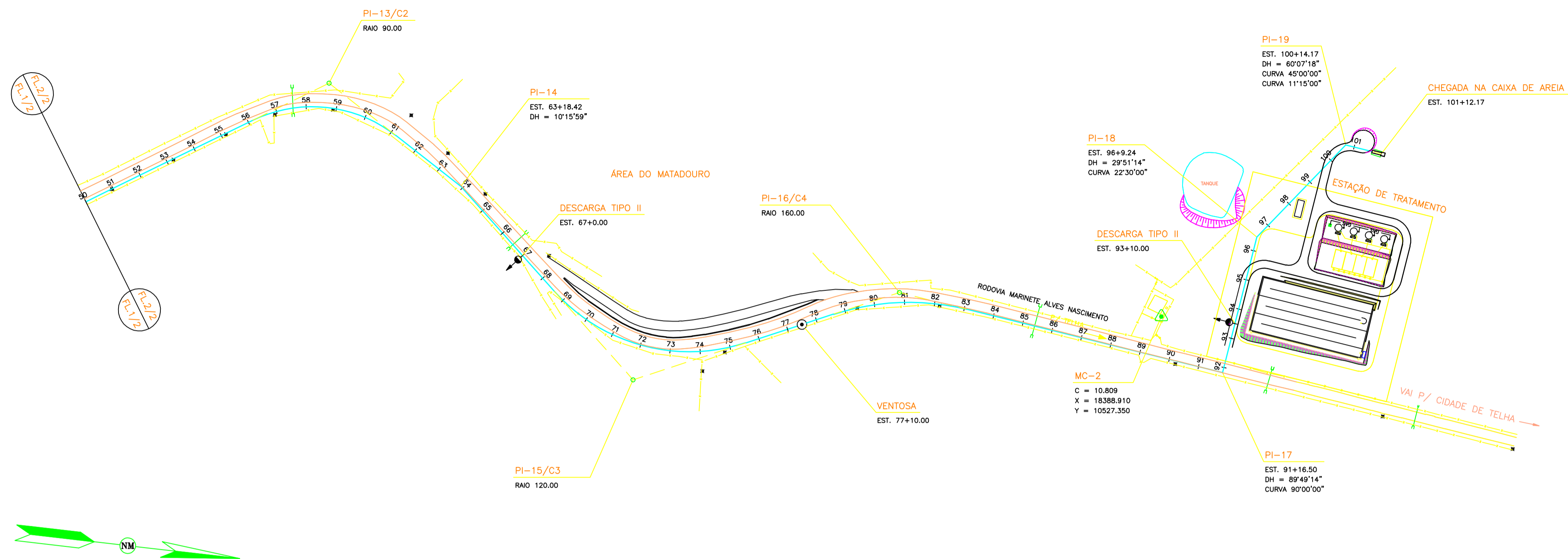
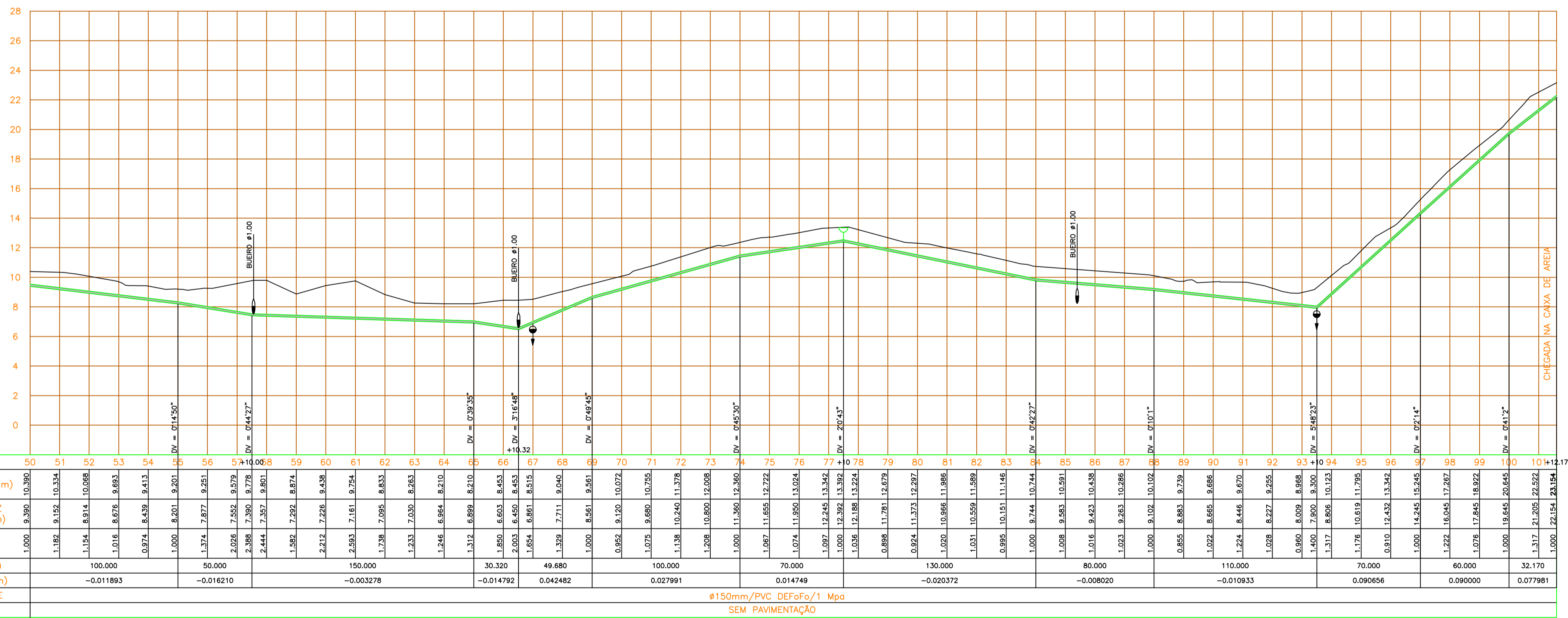
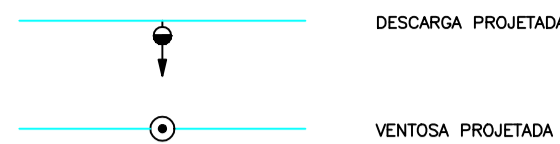


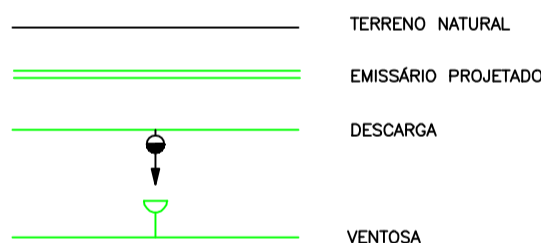
4	7	0.70
5	7	0.50
6	7	0.20
7	7	0.25
20	1	0.20
21	7	0.15
30	7	0.30
34	34	0.15
42	7	0.60
51	51	0.20
53	53	0.17
80	3	0.20
91	91	0.17
130	4	0.15
160	5	0.10
170	5	0.50
180	5	0.15
253	253	0.20
254	254	0.17
ESC. P/ PLOTAR 1=2.00		
N° DO ARQUIVO 127DEMOIS_R2		
Luiz Alberto 05112003		








PLANTA
ESC. 1:2000



PERFIL LONGITUDINAL
ESC. H=1:2000
V=1:200

[illegible]

<div>DESO</div> <div>VISTO E ACEITO</div> <div>ESTA ACEITAÇÃO NÃO ISENTA A CONTRATADA DAS RESPONSABILIDADES E OBRIGAÇÕES CONTIDAS NO CONTRATO</div>		<div>EXECUTADO POR</div> <div><div></div><div>ENGENHARIA DE PROJETOS E OBRAS LTDA.</div><div>RUA CONSTRUTOR JOÃO ALVES, 876 - BARRIO SALGADO FILHO - ARACAUZE - CEP 48.020-340 FONE: (068)9.311-3235 / FAX: (068)9.314-3270 E-mail: enpro@enpro-projetos.com.br</div></div> <div><div></div><div>SIG 9001-2000</div><div>PROFETU</div></div>		<div>COMPANHIA DE SANEAMENTO DE SERGIPE</div> <div>PROJETO BÁSICO DO SISTEMA DE ESGOTOS SANITARIOS DA CIDADE DE CEDRO DE SÃO JOÃO/SE</div> <div>PROJETO HIDRÁULICO – EMISSÁRIO POR RECALQUE DA EE-03 – 1º ETAPA</div> <div>PLANTA E PERFIL – ESTACAS 50 a 101+12.17</div>				
ANALISADO	PROJETO	DESENHO	ZEPPELIN	06/02	<div>REVISÃO</div> <div></div>	<div>ESCALA</div> <div>1:2000</div>	<div>Nº DESO</div>	<div>Nº FIRMA</div> <div>PT/172-HD-EMI-03</div>
APROVADO		PROJETO	MILANI	06/02				
VISTO	<div>ASSINATURA</div> <div></div> <div>NOME SÉRGIO DUARTE LEITE</div> <div>CREA 1892-S-SE</div>	ASSINATURA		06/02				